



économie
sociale
MAURICIE

2025
2026

Rapport d'activité



MOT DE LA DIRECTRICE PAR INTÉRIM ET DU PRÉSIDENT



Cette année d'intérim aura été marquée par l'adaptation, l'apprentissage et de nombreuses occasions de grandir ensemble. Elle nous a permis de constater, plus que jamais, la force de notre équipe et la qualité des liens qui nous unissent. Au quotidien, l'engagement, l'entraide et la bienveillance de chacun ont contribué à faire avancer notre mission avec confiance et conviction.

A handwritten signature in black ink, appearing to read 'KneSt-Arneault'.

KARIANE ST-ARNEAULT
Directrice générale par intérim



Comme toute organisation vivante, le Pôle est en mouvance. De nouveaux projets émergent, des transitions s'opèrent et des occasions se présentent. Une chose demeure toutefois inchangée : notre ancrage profond dans notre milieu. Ce rapport d'activité démontre à quel point l'économie sociale contribue à la vitalité de la Mauricie et confirme la pertinence de notre mission pour les années à venir.

A handwritten signature in black ink, appearing to read 'David Bouchard'.

DAVID BOUCHARD
Président

MISSION, VISION, ET VALEURS

NOTRE MISSION

Valoriser et soutenir le développement de l'économie sociale, en complémentarité avec les organisations du milieu.

NOTRE VISION

Prendre part au développement socioéconomique durable de la Mauricie en fournissant les ingrédients nécessaires à l'émergence et la croissance de l'économie sociale sur le territoire.

NOS VALEURS

Les valeurs qui inspirent nos actions sont :

collaboration
professionnalisme
solidarité
créativité

Impact
Sociale

Engagement

Innovation

L'ABOLITION

Humain

Ensemble

NOS RÔLES

Renforcer les entreprises d'économie sociale

Nous accompagnons les entreprises d'économie sociale par des services personnalisés, des outils concrets, des conférences et des activités, en les référant aux bonnes ressources dans leur milieu.

Soutenir l'émergence de l'économie sociale

Par le LAB04 et SISMIC, nous stimulons l'émergence d'entreprises d'économie sociale en partant des besoins du milieu.

Déployer un écosystème de soutien fort

Nous soutenons la cohérence et la complémentarité des interventions en économie sociale sur le territoire de la Mauricie afin d'en maximiser les effets.

Valoriser l'économie sociale, ses principes et ses retombées sur le territoire

Par des actions de communication, nous nous assurons de faire connaître l'économie sociale et de la positionner comme modèle entrepreneurial de choix pour répondre aux besoins collectifs en Mauricie.

L'économie sociale en Mauricie

Derrière chaque chiffre, il y a des gens, des idées et des retombées concrètes.

430 entreprises qui créent de la richesse

627 millions de dollars en revenus annuels par des entreprises enracinées dans leur milieu

Une force collective portée par 5 730 employé·es dont 71 % sont des femmes

Une masse salariale de 252 millions de dollars qui fait vivre des familles de la Mauricie

**FORTE
DE
NOTRE
IMPACT**

CONSEIL D'ADMINISTRATION

ENTREPRISES D'ÉCONOMIE SOCIALE

David Bouchard

Centre Loisirs Multiplus

Ilham Figueroa

Bleu Forêt, coop de communication
responsable

Jonathan Cyrenne

Country Pop 103.1

Anthony Thériault

LÜDIQ

Gabriel Sansoucy

Coopérative de solidarité santé Le Rocher

Mélanie Comtois

Festival Western de St-Tite

PARTENAIRES STRATÉGIQUES

Céline Lemay

Université du Québec à Trois-Rivières

PARTENAIRES DE L'ÉCOSYSTÈME D'ACCOMPAGNEMENT

Marie-Pier Drouin

CDC Shawinigan

Sandrine Renou

MRC de Maskinongé

Gilles Lafrenière

CDEC de Trois-Rivières

PARTENAIRE FINANCIER (SANS DROIT DE VOTE)

Geneviève Thériault

Services Québec

NOTRE ÉQUIPE

Karlane St-Arneault
Chargée de projets & directrice
générale par intérim

Sylvain Lemire
Accompagnateur
de projets collectifs



Joannie Bournival
Directrice générale &
nouvelle maman

Laurie Bourgeois
Agente à l'émergence

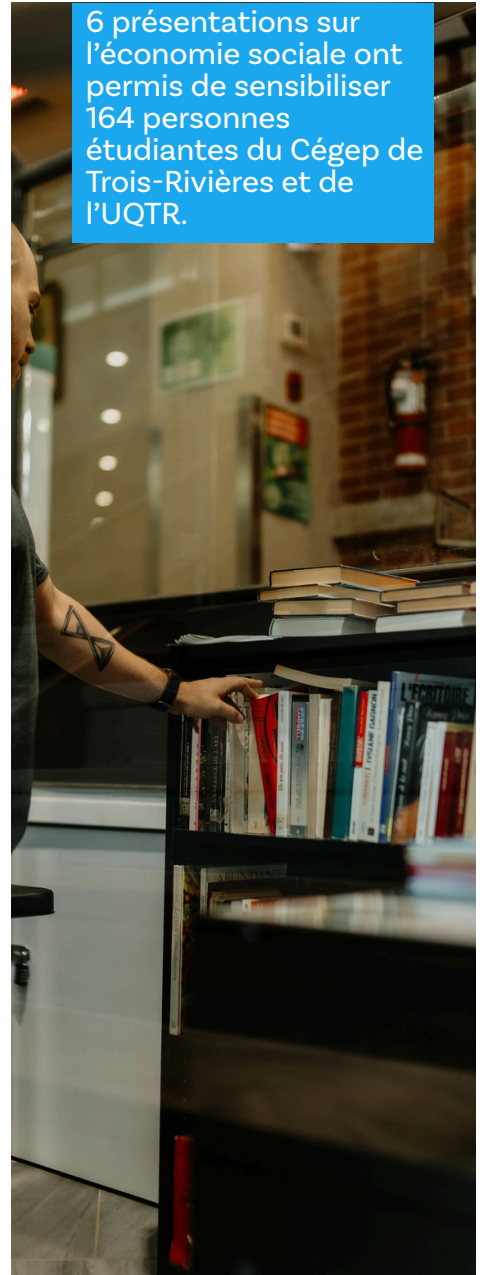
Martin Gouneau
Agent administratif &
chargé de projets

SOUTENIR L'ÉMERGENCE

La cohorte Émergence a mobilisé 20 promoteurs et promotrices autour de 17 projets grâce à 30 heures de formation et 114,5 heures d'accompagnement individuel.



6 présentations sur l'économie sociale ont permis de sensibiliser 164 personnes étudiantes du Cégep de Trois-Rivières et de l'UQTR.



2 LAB04 ont rassemblé plus de 150 personnes grâce à 112 heures de création, de préparation et d'animation.



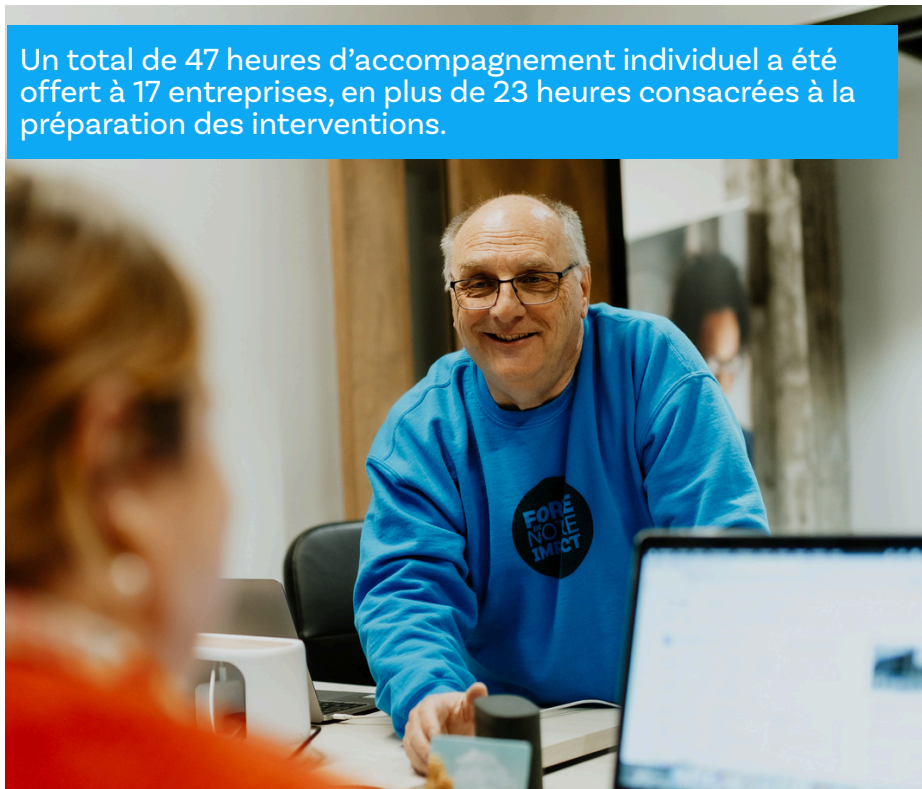
LE **Collectif**

Une activité du Collectif rassemblant près de 20 personnes a eu lieu le 11 juin 2025 sous la forme d'une présentation de pitches des promoteurs et promotrices ayant participé à la cohorte Émergence SISMIC. Grâce à l'expertise et aux échanges avec les partenaires présents, les projets découverts ont pu profiter de conseils et de rétroactions constructives.

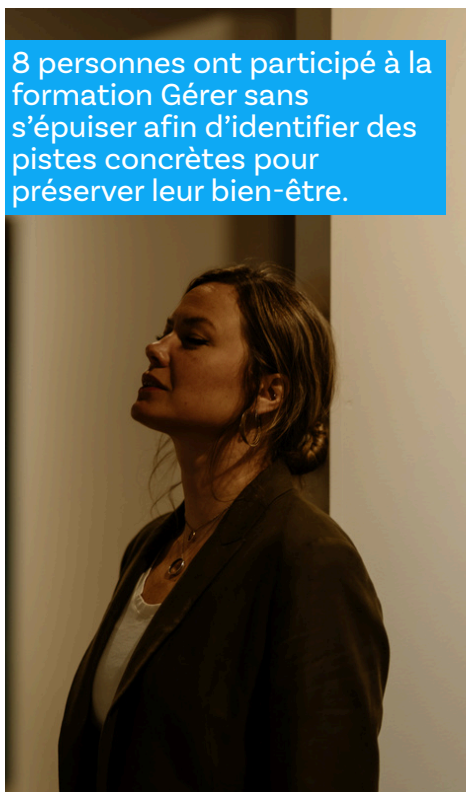
RENFORCER NOS ENTREPRISES



Analyse de 5 entreprises dans le cadre du processus de reconnaissance en économie sociale.



Un total de 47 heures d'accompagnement individuel a été offert à 17 entreprises, en plus de 23 heures consacrées à la préparation des interventions.



8 personnes ont participé à la formation Gérer sans s'épuiser afin d'identifier des pistes concrètes pour préserver leur bien-être.



La clinique de financement a offert à 30 personnes un avant-midi d'apprentissage et de réseautage, couronné par un taux d'appréciation de 95 %.

DÉVELOPPER L'HUMAIN

Grâce à l'expertise de 8 formateurs et formatrices, 16 personnes issues de 13 entreprises ont approfondi leurs connaissances sur des thèmes essentiels à la gestion et au développement des organisations tels que les ressources humaines, la gestion financière, le marketing, les communications, la gouvernance et la planification stratégique.



« Un immmmenssseeeee merci, de la part de toute l'équipe Matawin. Je ne crois pas que vous imaginez à quel point cette aide est appréciée. L'accompagnement a été un profond soulagement et a permis de nous relancer, plus vivement que jamais. La démarche nous a amené à trouver des réponses qui étaient urgentes alors que nous n'avions pas les ressources nécessaires pour s'offrir cette aide nous-même. C'est énorme pour notre motivation et ça, en coop, c'est l'essentiel. Encore merci, à plus! Xxxxxxxx »

« Le format d'accompagnement et de formation offert par le Pôle d'économie sociale de la Mauricie est adapté à la réalité des OBNL et permet aux personnes formées d'intégrer rapidement les notions apprises à leurs environnements de travail. Vive le Pôle! Merci! »

FOND DE SOUTIEN EN ÉCONOMIE SOCIALE

298 451\$

MONTANT VERSÉ PAR LE FONDS DE SOUTIEN À L'ÉCONOMIE SOCIALE, AVEC UN EFFET DE LEVIER DE 11,60 \$ PAR DOLLAR INVESTI, EN COLLABORATION AVEC 47 PARTENAIRES FINANCIERS.

PORTRAIT GÉNÉRAL DES DOSSIERS

14 PROJETS ACCEPTÉS

10 PROJETS REFUSÉS

5 PROJETS ACCOMPAGNÉS, MAIS NON DÉPOSÉS

2 PROJETS ABANDONNÉS

INDICATEURS GLOBAUX

18

Activités de concertation

85

Partenariats créés

12

projets avec de nouveaux partenariats

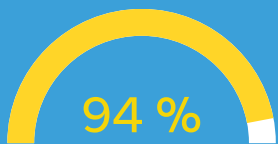
VOLET DÉVELOPPEMENT ET CONSOLIDATION

1 projet de consolidation

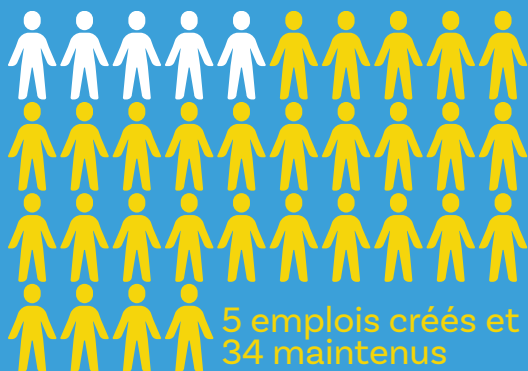
4 projets de changement d'échelle

4 projets de développement

9 projets avec augmentation du volet marchand



de croissance prévue du volet marchand (moyenne 16% par entreprises)



VOLET DÉMARRAGE ET PRÉDÉMARRAGE

1 coop

4 OBNL

2 projets en démarrage

3 projets en émergence

46 lettres d'appuis

135 membres engagés



VALORISER L'ÉCONOMIE SOCIALE



MA tv RÉGIONS

ÉMISSIONS HORAIRES PARTICIPER

SÉRIE 1

L'ÉCONOMIE SOCIALE EN MAURICIE | TROIS-RIVIÈRES
Nous rencontrons Pascal-Olivier Labrecque de Plein air Ville-Joli, Diane Vézina et Sali Bourgeois du Centre d'action bénévole du Rivage, ainsi que Anne-Marie Lavigne de l'atelier Siles.

L'ÉCONOMIE SOCIALE EN MAURICIE | MASKINONGÉ - SHAWINIGAN
Nous rencontrons Maxime Tremblay de la COOP La Charrette, Anis Vallancourt, Marie-Ève Lavallée et Marie-Ève Perreault de la COOP Adronak, ainsi que Maude Paquette-Martin Horizons ouverts.

L'ÉCONOMIE SOCIALE EN MAURICIE | MÉKINAC
Nous rencontrons Jessica Perreault de la COOP Aventures Matawin, Catherine Audichon et Audrey Beaumier du Camp et auberge Lac en coeur, ainsi que Kathleen Luyet de Air nature Grandes-Plis.

L'ÉCONOMIE SOCIALE EN MAURICIE | DES CHENAUX
Pour cet épisode, nous rencontrons Martin Savard du Parc de la rivière Battiscan, Marion Germain du HAS des Chenaux, ainsi que Emmanuelle Labarre du Vieux presbytère de Battiscan.

L'ÉCONOMIE SOCIALE EN MAURICIE | SHAWINIGAN
Nous rencontrons Gabriel Sansoury de la COOP solidarité santé La Riche, Danièle Julien et Gaëlle Julien-Myrand de La Fabrique 701 ainsi que Pascal Lafrenière du Marché public de Shawinigan.

FORTE DE NOTRE IMPACT

5 épisodes

19 entreprises
mises en
valeur

l'économie sociale en Mauricie



visionne les épisodes en
scannant le code QR

DES CONNEXIONS À SAVEUR INTERNATIONALE

Pendant un hackathon réunissant des participants de trois continents, Kariane a exploré des solutions innovantes pour repenser l'habitation et les espaces sous-utilisés. Une réflexion qui résonne particulièrement en Mauricie.



Nous avons découvert des projets innovants qui donnent une seconde vie aux objets, aux bâtiments... et parfois même aux parcours de vie.



11 entreprises, 3 Fabriques et une même mission : transformer les besoins du territoire en projets collectifs.



Découverte d'initiatives citoyennes inspirantes, cette immersion a démontré comment l'économie sociale peut contribuer à revitaliser les territoires ruraux.



Après une année de collaboration avec des jeunes de cinq continents, Laurie a porté leur vision de l'économie sociale de demain devant 8 000 personnes. Un moment marquant du GSEF.



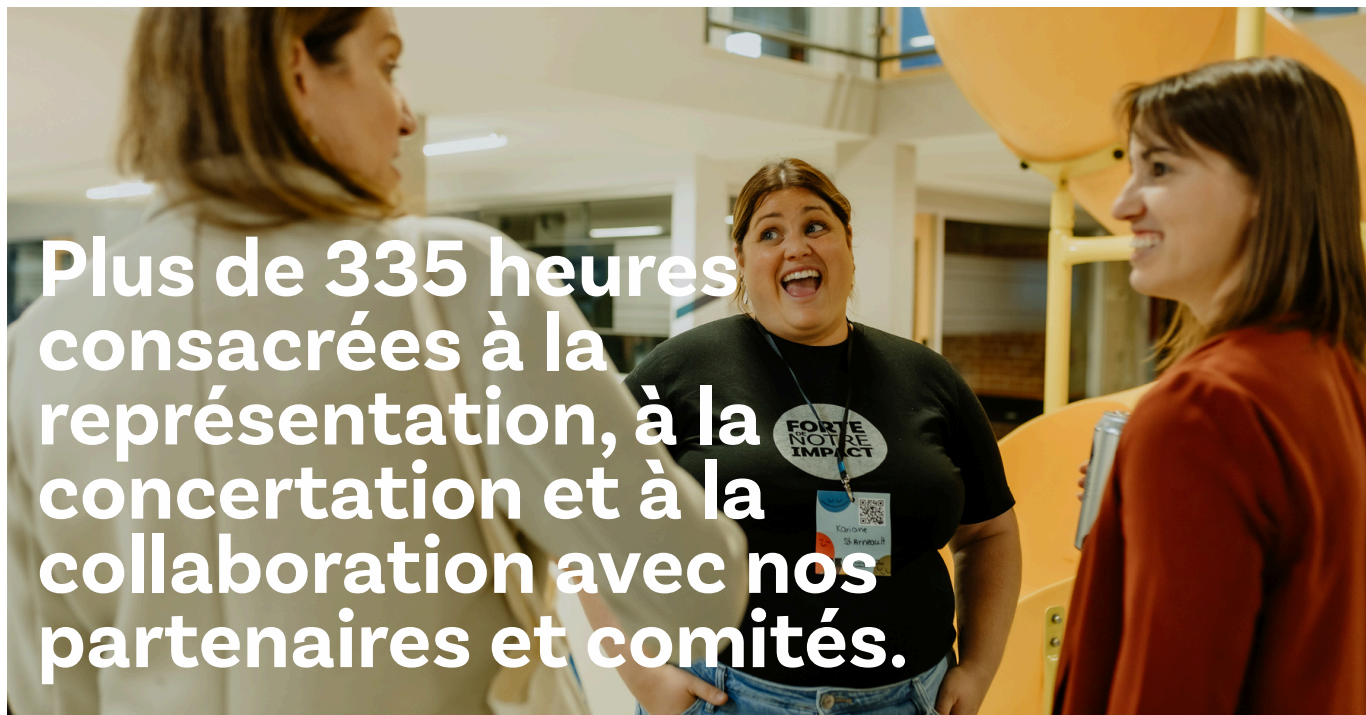
MEMBERSHIP ET ÉCOSYSTÈME



29
membres
au 31 mars
2026



MEMBERSHIP ET ÉCOSYSTÈME



- Forum entrepreneurial de Shawinigan
- Forum Connecter pour acheter local - UQTR
- P3rspectives
- Comité stratégique en habitation
- OSEntreprendre
- Table de développement social de Trois-Rivières
- Comité régional en sécurité alimentaire
- Réseau des Pôles
- Journée de visite avec des étudiant.es en travail social du Cégep de Trois-Rivières
- Visites d'entreprises
- Rencontre CRPMT
- Colloque Rues Principales
- Comité de prêts de Fonds Mauricie
- Conseil des partenaires - Consortium en développement social de la Mauricie
- Comité de pilotage SAT
- CA d'IDE Trois-Rivières
- Comité d'approbation de projets du Fonds de soutien aux projets structurants pour améliorer les milieux de vie - IDÉ Trois-Rivières

Pour ne nommer que ceux-là...



EMERGENCY

Humain

innovation

PROCHAINES ÉTAPES

Les prochains mois seront synonymes de mouvement, d'adaptation et de développement. Fidèle à sa mission, le Pôle poursuivra son travail aux côtés des organisations du milieu.

économie
sociale
MAURICIE

FORTE
DE
NOTRE
IMPACT

